

Hannes-Christian Blume
Dipl.-Ingenieur, Sicherheitsingenieur

Bildungsangebote

Eine Darstellung unserer mehr als 100 Aus-, Fort- und Weiterbildungsangebote finden Sie unter www.Arbeitsschutzakademie.de > Bildungsangebote

Führungskräfte

- AMS A, B, C nach NACE Schl.-Nr.
- AMS Gefährdungsbeurteilung OGB, SGB
- AMS FKS Führungskräfteeschulungen
- SCC Schulung für Führungskräfte
- Rechtsmodule Deutschland

Fachkräfte

- Fachkräfte für Arbeitssicherheit FASI I, II, III
- FASI Branchenmodule Bau, Metall, BGW usw.
- Gefährdungsbeurteilung OGB, SGB,
- Risikobeurteilung
- Sicherheits- und Gesundheitsschutzkoordinator RAB 30
- Ausbilderbefähigungen für Gabelstapler, Krane usw.

Beauftragte

- Sicherheitsbeauftragte
- AMS-Beauftragte
- Gefahrstoffbeauftragte
- Brandschutzbeauftragte
- Befähigte Pers.: Prüfung v. Arbeitsmitteln + Spielgeräten
- Verantwortliche für Arbeitsstellen an Straßen
- Fahrer für Gabelstapler, Krane, Baumaschinen

Beschäftigte

- Jahresunterweisung für Berufe nach Schl.-Nr.
- Kurzunterweisung nach RSP
- SCC Schulung für OPMA



Beratende Ingenieure
und Mediziner

BLUME

GmbH

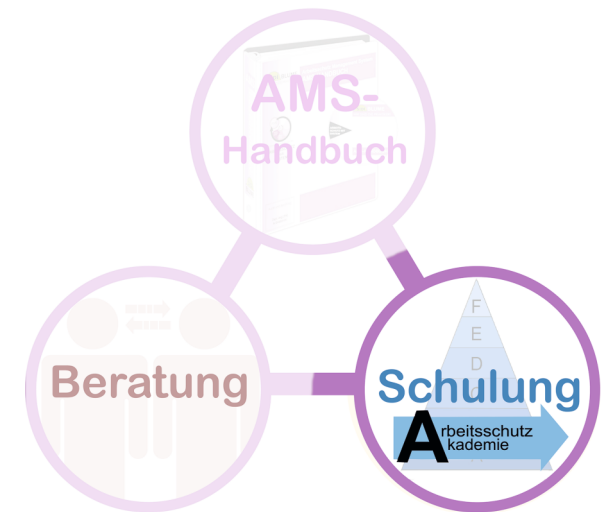
Jahnring 47
39104 Magdeburg

Tel. 0391 / 59 727 - 0
Fax 0391 / 59 727 - 25

E-Mail: info@sidiblume.de
www.SIDIBLUME.de



www.Arbeitsschutzakademie.de



Aus-, Fort- und Weiterbildung

für Beschäftigte, Fach- und Führungskräfte

Wir gehen neue Wege im Bildungs- und Informationsmanagement für Unternehmen.

Die **Arbeitsschutzakademie** ist ein Netzwerk von Unternehmen, die sich langjährig durch Kompetenzen in der Beratungs- und Bildungsarbeit für Wirtschaft und Verwaltung auszeichnen.

Unsere Bildungsangebote ermöglichen

- Fachkompetenz,
- Professionalität und Aktualität durch Praxiserfahrungen,
- systematische Datenpflege und
- hohen Qualitätsanspruch.

Die **KompetenzCenter** vor Ort ermöglichen Regionalität und Kundennähe.

Sie können **Lernen WO und WANN immer Sie wollen**. Das Onlinelernen verbindet die Vorteile neuer Medien und bewährter Lernpraktiken. Das bedeutet für Sie Gewinn an Flexibilität sowie Einsparung von Zeit, Wege- und Reisekosten.

Jetzt ANMELDEN!

Arbeitsschutzakademie | Stellenangebote | Bildungsangebote | Flyer | Kontakt | Hilfe | Hallo, Susan Scheer

Unsere Bildungsangebote

Nur Produkte mit Termin anzeigen

Kursname	Typ	Zielgruppe	erfolgreiche Absolventen	Buchbar
19. IKA S05EVO Fortbildung und Erfahrungsaustausch 2016	Unterweisung	sonstige Personen	0	●
22842 JU Tischler/in	Unterweisung	sonstige Personen	0	●
24299 JU Industriemeister/in Metall	Unterweisung	sonstige Personen	0	●
25102 JU Betriebschlosser/in	Unterweisung	sonstige Personen	1	●
26112 JU Mechatroniker/in	Unterweisung	sonstige Personen	5	●
26252 JU Elektroniker/in Betriebstechnik, Schalt- und Steuerungstechnik	Unterweisung	sonstige Personen	2	●
26393 JU Messtechniker/in Energietechnik	Unterweisung	sonstige Personen	1	●
31394 JU Bauleiter/in	Unterweisung	sonstige Personen	13	●
32142 JU Dachdecker/in	Unterweisung	sonstige Personen	1	●
33212 JU Mäler/in Lackierer/in Bauten und Korrosionsschutz	Unterweisung	sonstige Personen	0	●
34312 JU Fachkraft Abwassertechnik	Unterweisung	sonstige Personen	0	●
34342 JU Anlagentechnik	Unterweisung	sonstige Personen	7	●

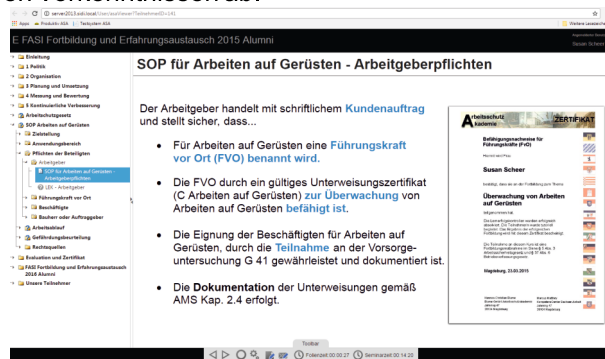
1 von 26 Seiten (304 Einträge)

Teilnehmerunterlagen

Die Teilnehmer erhalten Aufgaben online zur Verfügung gestellt, um eine praxisnahe Abschlussvorbereitung des Kurses zu ermöglichen.

Selbststudium

Das Fachwissen eignen sich die Teilnehmer in Selbstlernphasen an. Alle Fakten und Zusammenhänge sind dokumentiert. Der individuelle Aufwand hängt von Ihren Vorkenntnissen ab.



Persönliche Betreuung

Während des Lehrgangs begleiten erfahrene Tutoren die Teilnehmer. Die Kommunikation ist per E-mail, Forum, Telefon oder Fax jederzeit möglich.

Lernerfolg und Training

Integrierte Lernerfolgskontrollen geben den Teilnehmern Aufschluss über ihren Lernfortschritt und ermöglichen gleichzeitig ein Training wichtiger Fakten.

Präsenzphase

Im Anschluss an die Selbstlernphasen bietet die Arbeitsschutzakademie den Teilnehmern des Lehrgangs eine Präsenzphase an. Bei einigen Bildungsangeboten (z.B. SiGe-Koordination) ist die Teilnahme bindend, um den Lehrgang erfolgreich zu absolvieren. In der Gruppe werden die Inhalte nochmals reflektiert, strukturierte Praxisübungen absolviert, sowie offene Fragen der Teilnehmer besprochen.

Rechtsquellen

In den Kursen sind die relevanten Rechtsquellen grundsätzlich immer zugänglich.

Abschluss

Bei obligatorischer Präsenzphase weist der Teilnehmer seine Fähigkeiten zur Beherrschung und praxisbezogener Anwendung der Kenntnisse in einer Prüfung nach.

Nach erfolgreichem Abschluss erhalten die Teilnehmer einen Qualifikationsnachweis. Das Zertifikat basiert auf den geltenden Vorschriften und erfährt allseitige Anerkennung.

Teilnehmer

Mehr als 1800 erfolgreiche Kursteilnehmer haben sich in den vergangenen 10 Jahren im laufenden Arbeitsprozess oder als Neueinsteiger qualifizieren können.

Insbesondere die flexible Zeiteinteilung und das ortsunabhängige Lernen ermöglichen ein lebenslanges Lernen im Beruf.



„Wir sind als Partner der Arbeitsagentur nach AZWV zertifiziert.“

