



Gesundheitsmanagement in der Praxis

Dr. med. M. Spallek,

Leitender Werkarzt

Volkswagen Nutzfahrzeuge Hannover



Nutzfahrzeuge

Definition : Betriebliches Gesundheitsmanagement

Gesamtheit der systematisch aufeinander bezogenen Maßnahmen,
die dem Erhalt und der Förderung der

- physischen und psychischen Leistungsfähigkeit (Können)
- und der Leistungsbereitschaft (Wollen) dienen
- und die dazu notwendigen Leistungsentfaltungsmöglichkeiten (Dürfen) gewährleisten.

Broschüre Gesundheitsmanagement VW AG 1990



Nutzfahrzeuge

Definition : Betriebliches Gesundheitsmanagement

Systematische Bewertung und Weiterentwicklung
der Arbeitsgestaltung und aller weiteren gesundheitsrelevanten
betrieblichen Gegebenheiten und Regelungen mit dem Ziel
des Schutzes und der Förderung der Gesundheit der Beschäftigten

Positionspapier VdBW und DGAUM 2004



Nutzfahrzeuge

Ziele eines betrieblichen Gesundheitsmanagements

- Gesunderhaltung am Arbeitsplatz
- Beeinflussung des Gesundheitsbewußtseins
- Beitrag zum Unternehmenserfolg



- **Arbeitsschutzausschuss**
- **Ausschuss für Sicherheit, Gesundheit und Umwelt**
- **Arbeitskreis Gesundheit**
- **Steuerkreis Umwelt**
- **Planungsausschuss**
- **Gesundheitsbericht der Krankenkassen**
- **Betriebsepidemiologie**

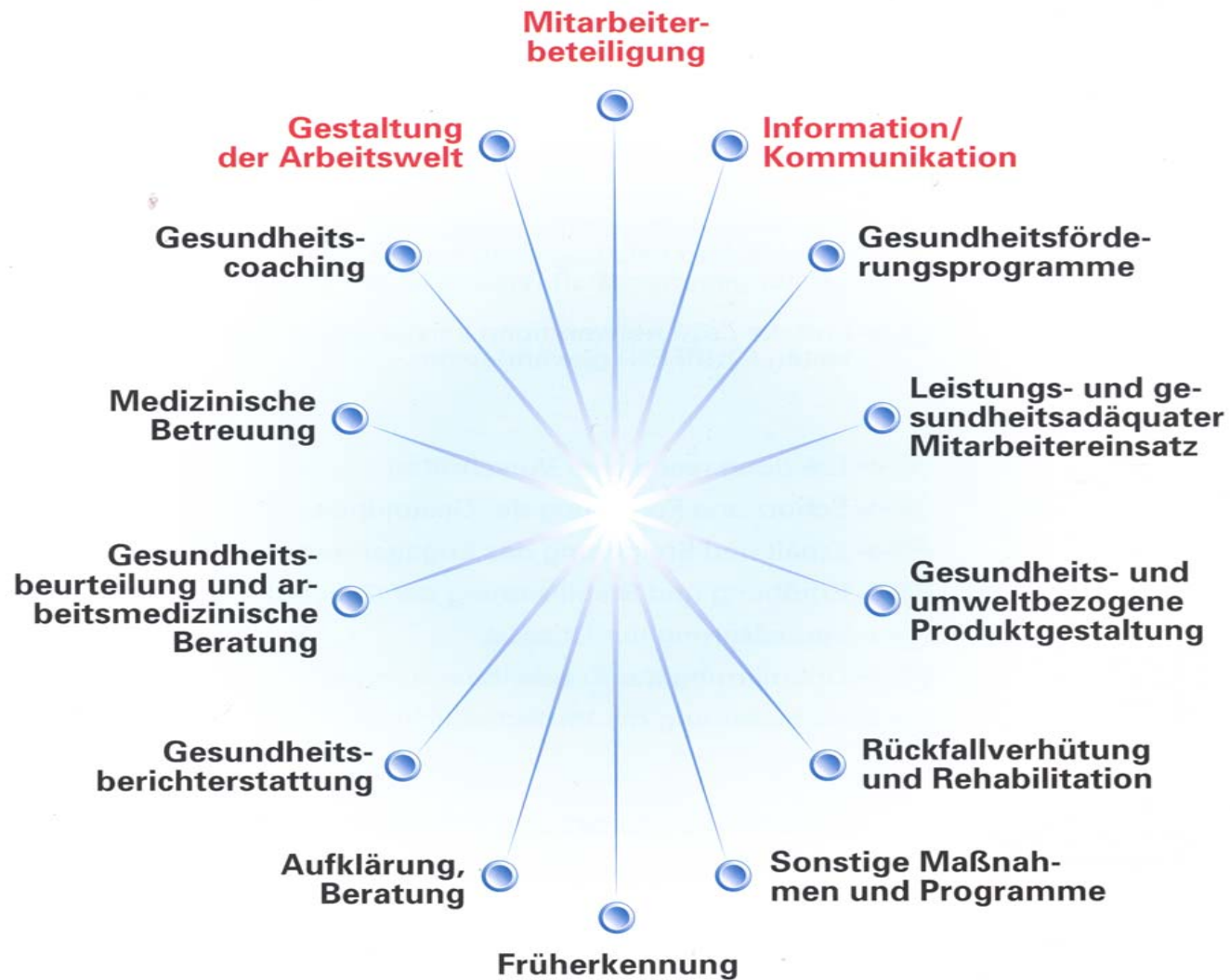


■ **Gesunderhaltung am Arbeitsplatz - Verhältnisprävention**

- Reduktion arbeitsassoziierter Beschwerden und Befindlichkeitsstörungen
- Verhinderung von Berufskrankheiten
- Vermeidung von Arbeitsunfällen
- Verringerung von Umweltbelastungen (Emissionen/Immissionen)
- „Gesund in die Rente“



Reduktion arbeitsassoziierter Beschwerden



Reduktion arbeitsassoziierter Beschwerden

**Bestimmte
Arbeitsläufe
sind ergonomisch
ungünstig**



Nutzfahrzeuge

Reduktion arbeitsassoziierter Beschwerden



Lösungsvorschläge durch Ergo-Teams



Reduktion arbeitsassoziierter Beschwerden

- Beschwerden ernstnehmen als Indikatoren für fehl- oder überlastende Arbeitsbedingungen
- auch psychomentaler Art
- Auslöser für Gefährdungsanalysen

Arbeit als Bestandteil der Gesundheitsförderung !



Reduktion arbeitsassoziierter Beschwerden

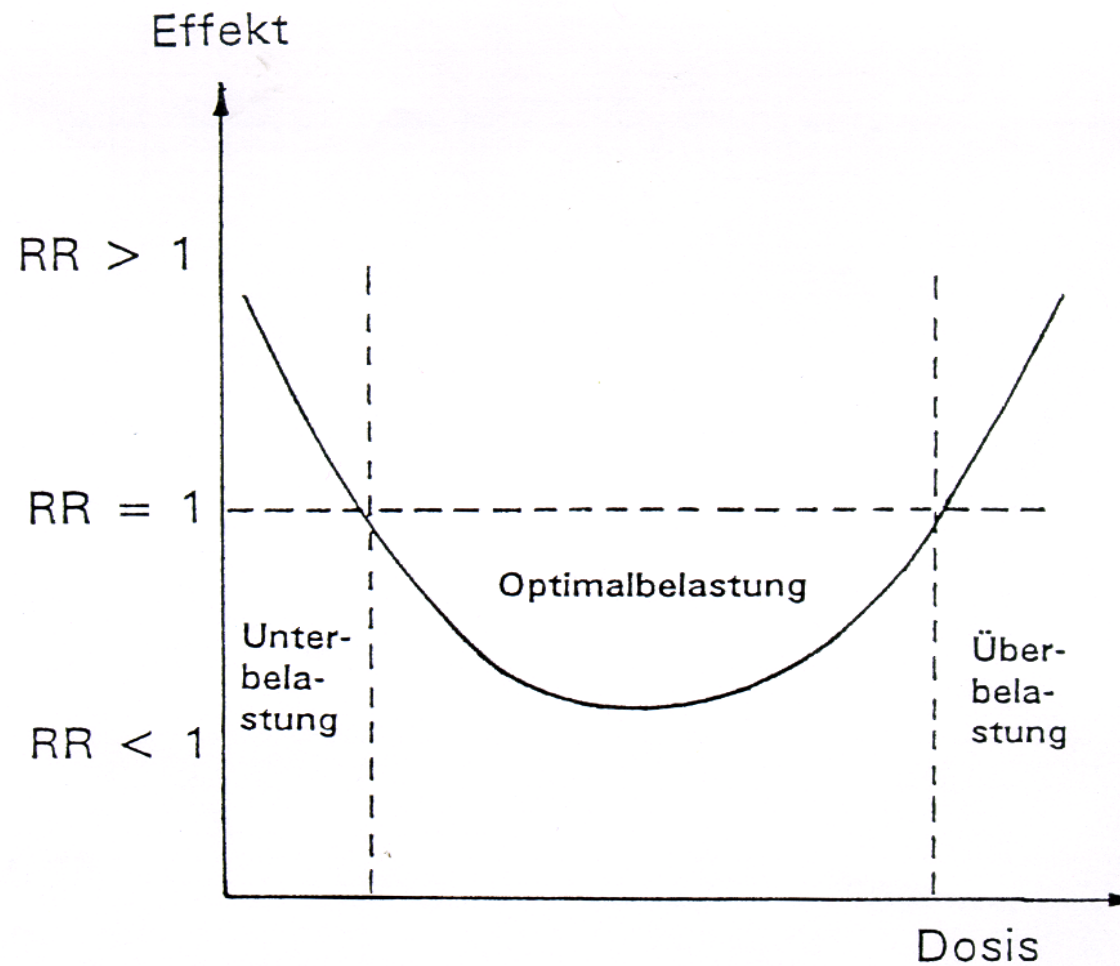
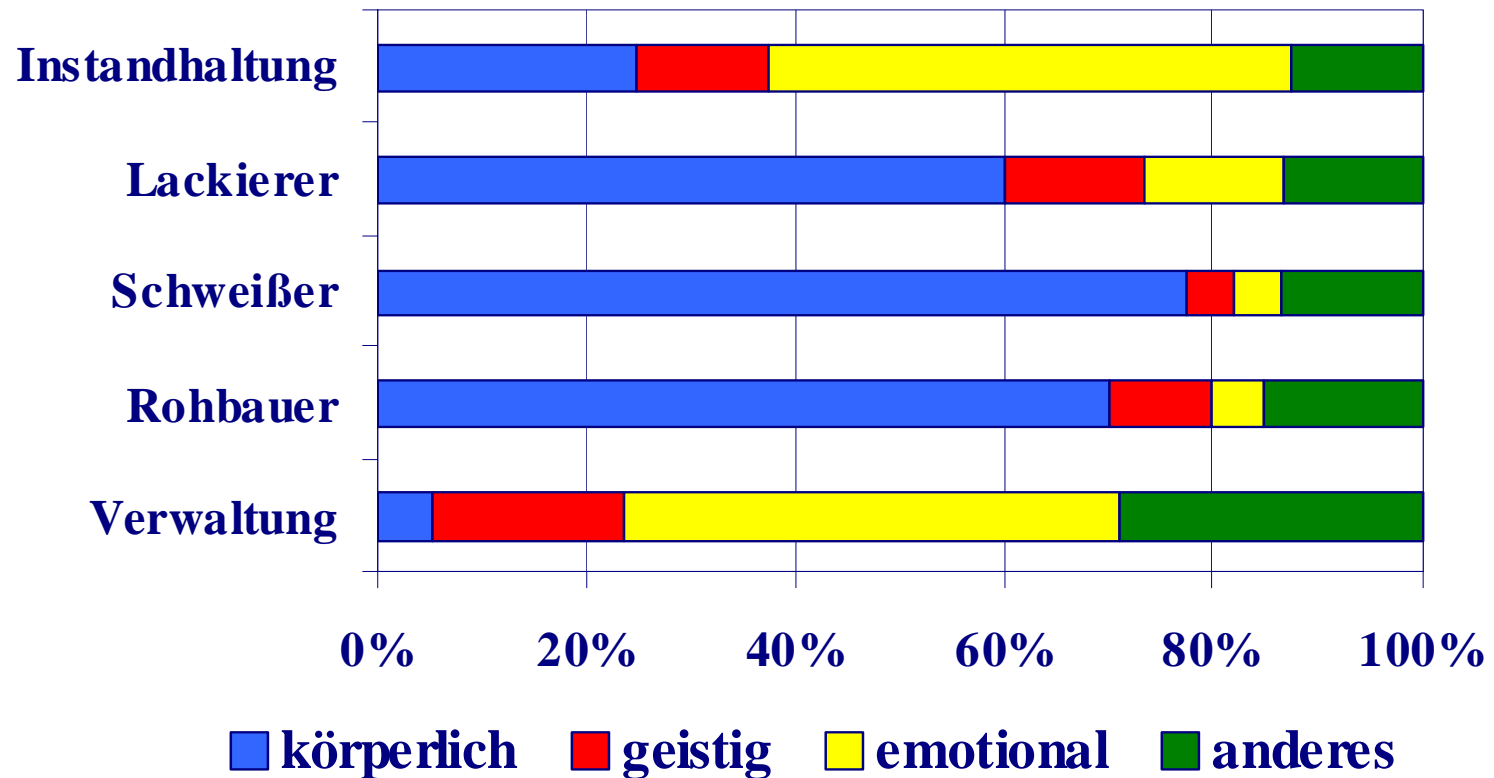


Abb. 9: Dosis-Effekt-Beziehung bei körperlicher Belastung mit Angaben zum relativen Risiko (RR) und zu den Belastungsbereichen (nach Winkel & Westgaard 1992)



Art der (subjektiven) Überlastung



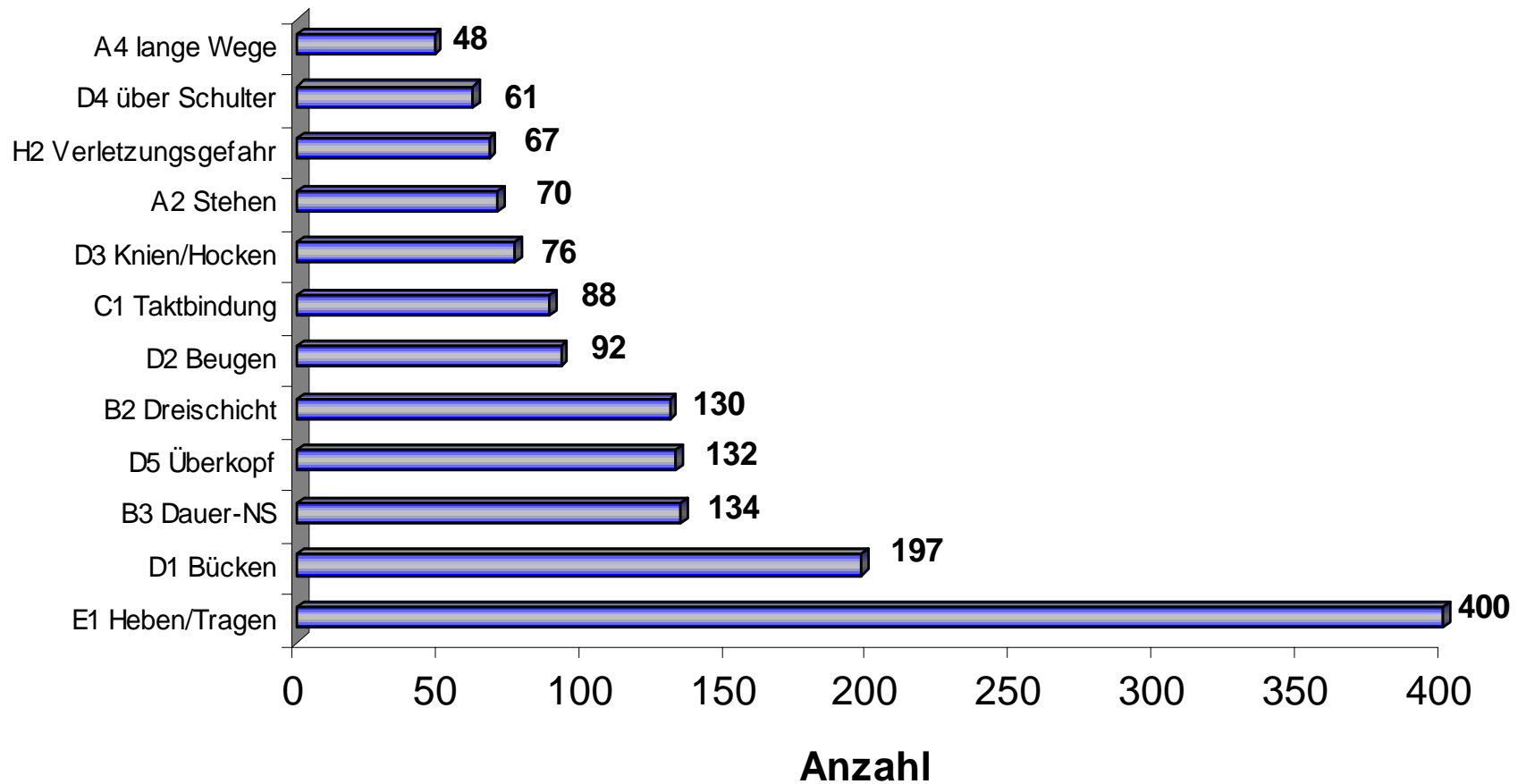
Quelle: Uni Lübeck / Helicobacterstudie bei VW N 2002



Nutzfahrzeuge

Verhinderung von Berufskrankheiten

Top 12 der Einsatzbreiten in 2003 [n=680]



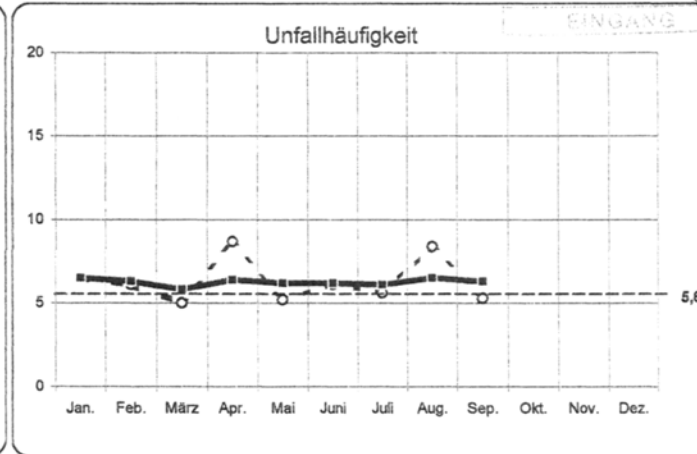
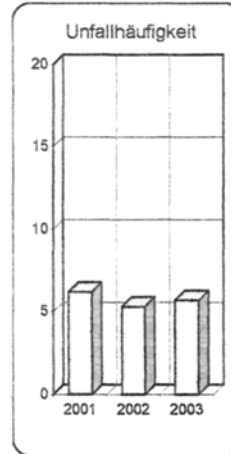
Vermeidung von Arbeitsunfällen

GESAMTBETRIEBSUNFÄLLE

Standort Hannover Lohnbelegschaft

Monatsbericht September 2004

Gesundheitsschutz
Verkehrsmittelabteilung
20. OKT. 2004
EINGANG



Index - Kumul.
 Index - Berichtsmonat
 - - - - - Grenzwert 2004
 Index - Kumulativ

Monat	Betriebsunfälle		Index - UH			Ausgef.-Arbtg.		Index - UB		Index - UK	
	Monat / Kumulativ ()		Kumul.	Monat	Kumul.	Kumulativ		Kumulativ	Kumulativ		
	2003	2004	2003	2004	2004	2003	2004	2003	2004	2003	2004
Jan.	9	10	4,8	6,5	6,5	74	65	4,0	4,2	10 000	11 250
Feb.	5	10	3,6	6,1	6,3	205	218	5,2	6,8	13 000	17 000
März	9(23)	9(29)	3,8	5,0	5,8	326	341	5,4	6,9	13 500	17 250
Apr.	15	12	4,8	8,7	6,4	544	486	6,9	7,6	17 250	19 000
Mai	12	8	5,1	5,2	6,2	702	631	7,2	8,0	18 000	20 000
Juni	18(68)	12(61)	5,8	6,1	6,2	875	787	7,5	8,0	18 750	20 000
Juli	14	5	6,1	5,6	6,1	1 088	910	8,1	8,5	20 250	21 250
Aug.	11	15	6,2	8,4	6,5	1 211	1 079	8,1	8,6	20 250	21 500
Sep.	9(102)	11(92)	6,0	5,3	6,3	1 370	1 365	8,0	9,3	20 000	23 250
Okt.	8		5,8			1 600		8,4		21 000	
Nov.	12(-1)		5,8			1 909		9,1		22 750	
Dez.	8(129)		5,7			1 717*		7,6		19 000	

* Bereinigung der Ausfalltage bis Dezember 2003

(Kostensatz = 250,- EUR je Arbeitstag)

Betriebsunfälle: Unfälle der Lohnbelegschaft mit 1 und mehr Arbeitstagen Ausfall

Unfallhäufigkeit: Index (UH) = Betriebsunfälle je 1 Mio. geleisteter Arbeitsstunden

Grenzwert UB = 7,2

Unfallbelastung: Index (UB) = Betriebsunfälle je 1 Mio. geleisteter Arbeitsstundenbezogen auf 10 Ausfalltage pro Unfall

Kosten: Index (UK) = Kosten der ausgefallenen Arbeitstage je 1 Mio. geleisteter Arbeitsstunden

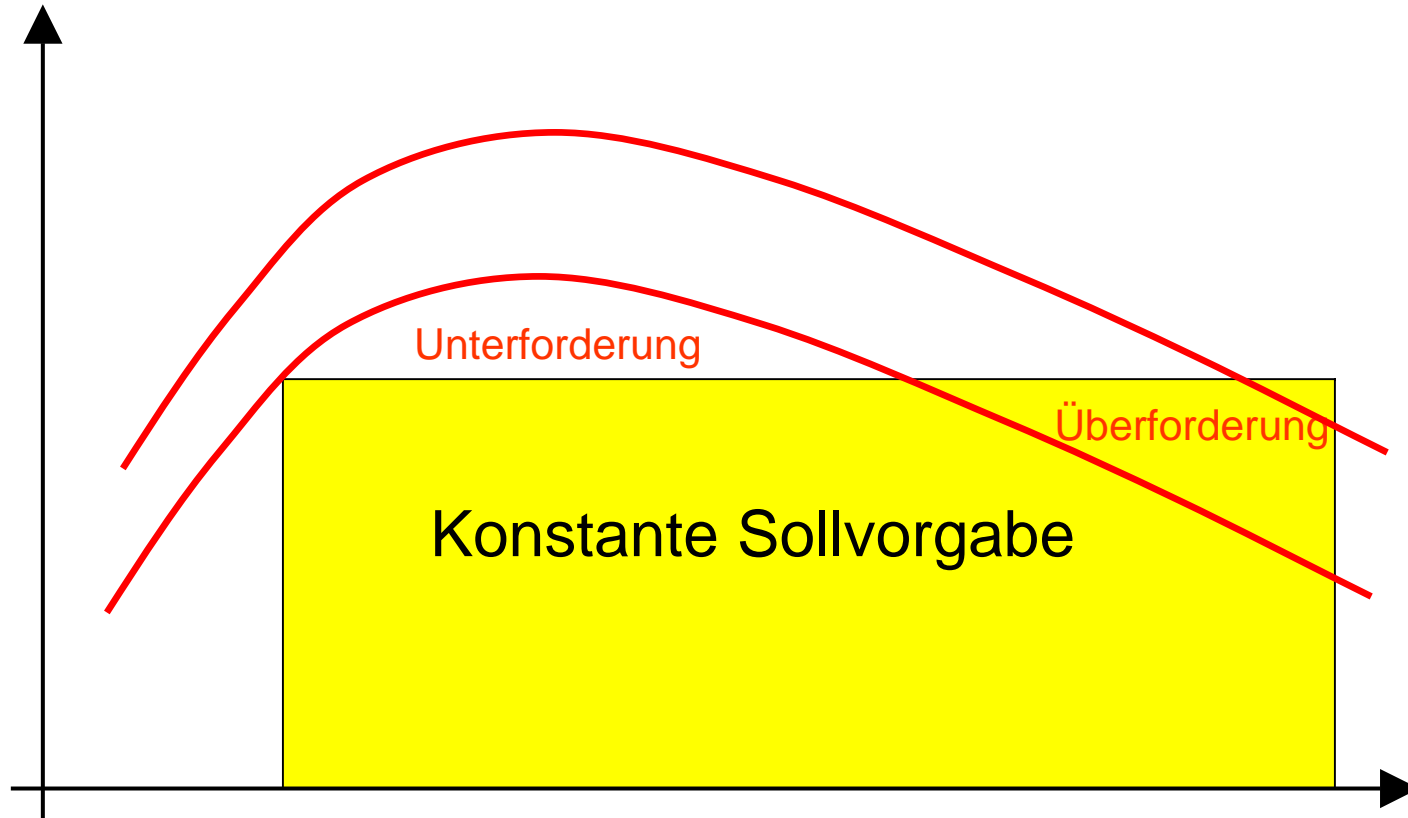
Um Vergleichswerte zu erhalten, haben wir für das Jahr 2003 für die Organisationseinheiten, die ab 2004 neu festgelegt wurden, die Werte der Unfallhäufigkeit und Unfallbelastung berechnet und im Bericht so aufgeführt, als wenn diese Organisationseinheiten bereits 2003 gebildet worden wären.



Nutzfahrzeuge

Gesund in die Rente

Leistungsvermögen



Alter

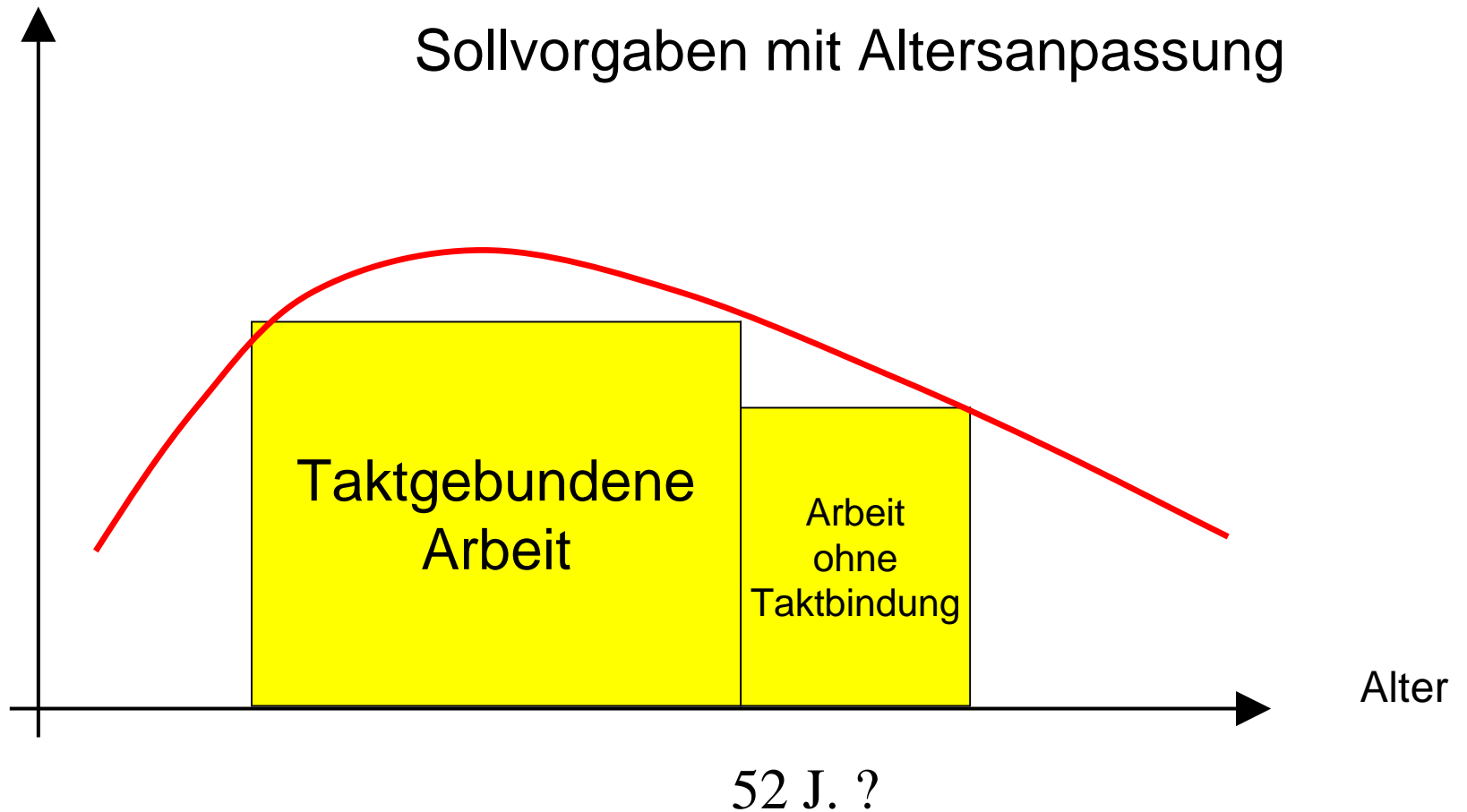


Nutzfahrzeuge

Gesund in die Rente

Leistungsvermögen

Sollvorgaben mit Altersanpassung



Nutzfahrzeuge

- **Beeinflussung des Gesundheitsbewusstseins**

- Verhaltensprävention

- Gesundheitsförderung

- Eigenkompetenz – Beispiel : GesundheitsCoaching



Verhaltensprävention

Gewinn Gesundheit Schlaganfall-Mobil

Teilnahme nur nach vorheriger Anmeldung möglich!
Ihre Anmeldung nimmt Simone Jutsch von der Volkswagen BKK entgegen.
Sie erreichen Frau Jutsch unter der Telefonnummer: 2 79 95-42
oder per e-mail unter:
simone.jutsch@volkswagenbkk.de

Termine:
12. - 13.11.01
Ort:
Sekt.12, HG, Fahrstraße
(Einsatzfahrzeuggarage)
Uhrzeit:
09.00 - 16.00 Uhr

Eine Aktion der Volkswagen BKK und des Gesundheitszentrums von Volkswagen Nutzfahrzeuge für Ihre Gesundheit im Rahmen der Aktion "Gewinn Gesundheit".
Das Schlaganfallmobil informiert über Warnzeichen, vorbeugende Maßnahmen sowie Schlaganfallrisiken. Mit Hilfe eines speziellen Computer-Programms wird innerhalb von 15 Minuten Ihr persönliches Schlaganfallprofil erstellt.

BLUTHOCHDRUCK ist der Risikofaktor Nr.1.
Deshalb bietet der Gesundheitszentrums (T:215) eine 24-Stundenblutdruckmessung an.

Volkswagen BKK
Nutzfahrzeuge
Gesundheitsschutz
Tag der Blutgruppe: 09.10.01 - Tag der Abrechnung: 14.11.01

Volkswagen BKK

...für eine gesunde Sicherheit.

Wenn Ihre Venen aus der Form geraten!



Volkswagen BKK
Nutzfahrzeuge
Gesundheitsschutz

Die Volkswagen BKK und der Gesundheitsschutz VW Nutzfahrzeuge empfiehlt die

Gripeschutzimpfung 2001

Gesundheitsvorsorge für Sie und Ihre ganze Familie

...Ihr werden Sie gefragt...

Impftermin für Verkaufsfahrer:
vom 09.10. bis 09.11.2001
von 14.00 Uhr bis 17.00 Uhr und
Volkswagen Nutzfahrzeuge Hannover
Abteilung, Sektor 42

Impftermin für die eigene Familie:
vom 09.10. bis 09.11.2001
Volkswagen Nutzfahrzeuge Hannover
Abteilung, Sektor 42

Wohlfühlaktivitäten werden Sie mit Einzelgesprächen begleitet. Für Mitglieder und Angehörige der Volkswagen BKK sind außerdem spezieller Expertenrat und die Impfung kostenlos. Bitte legen Sie Ihre Krankenversicherungs- und Privatversicherungs-Karte eine Karte von der DDM und erhalten eine Impfung.

Volkswagen BKK
...für eine gesunde Sicherheit.

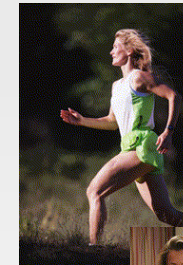


Nutzfahrzeuge

Gewinn Gesundheit 2004



- ✦ Augenschule/Augentraining
 - ✦ Haut-Melanom-Vorsorge
 - ✦ Diabetes-Vorsorge (Diabetesmobil)
- ✦ „Rückenbeschwerden“
 - ✦ Impfwoche für Auslandsaufenthalte
 - ✦ Herzwoche 2004
 - ✦ „Gesunde Ernährung“
- ✦ Gripeschutzimpfung 2004
 - ✦ 3. VWN-Gesundheitstag
 - ✦ Gesundheitscoaching
 - ✦ Schlafstörungen bei Schichtarbeitern



Nutzfahrzeuge

Die neue Gesundheit
DeutscheBKK
Partner von Post Telekom Volkswagen



Nutzfahrzeuge

Eigenkompetenz



Nutzfahrzeuge

Verhaltensprävention und Eigenkompetenz

Gesundheitscoaching



Verhaltensprävention und Eigenkompetenz

Gesundheit schafft Lebensqualität



DeutscheBKK



GesundheitsPark

Volkswagen Nutzfahrzeuge
Hannover

Eine starke Partnerschaft für Ihre Gesundheit

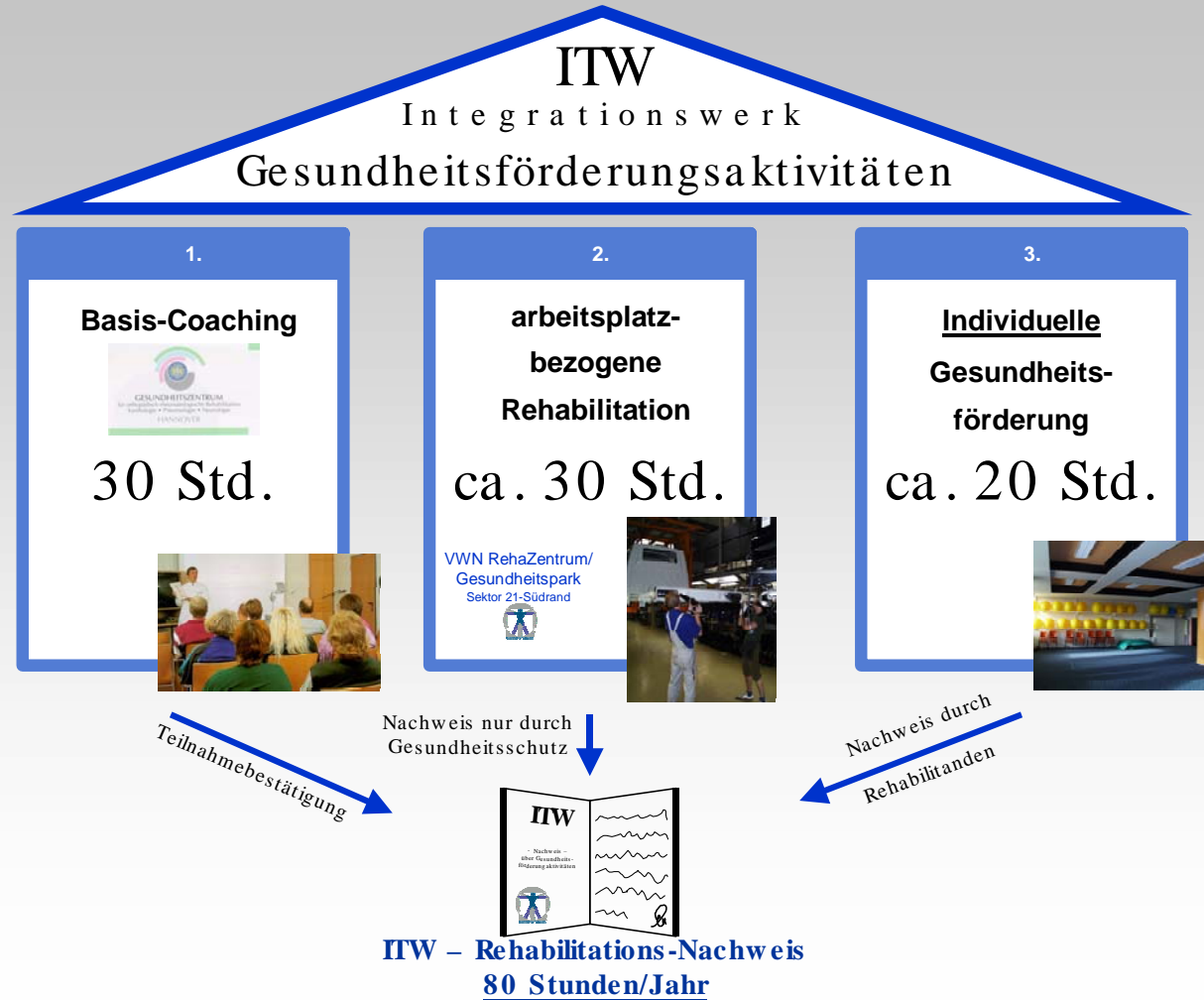


Nutzfahrzeuge

Verhaltensprävention und Eigenkompetenz



Eigenkompetenz und Leistungsvermögen



■ Beitrag zum Unternehmenserfolg

- Reduktion der Arbeitsunfähigkeiten (Lohnfortzahlung)
- Reduktion des Unfallgeschehens (BG-Beiträge)
- „Ressource Mensch“

Leistungsvermögen	(z.B. disability management)
Leistungsbereitschaft	(z.B. Motivation)
Leistungsverfügbarkeit	(z.B. Arbeitsorganisation)



Caddy Kombi



Caddy Kasten



Caddy Life



Herzlichen Dank für Ihre Aufmerksamkeit !

Multivan



Business



California

