

Was ist SCC ?

- Nutzen für KMU -

Dr. Hans-Peter Schneider; ÖHMI EuroCert e.V. Magdeburg

Gliederung:

- 1 Einführung**
- 1.1 ÖHMI EuroCert e.V.**
- 1.2 SCC - Worum geht es ?**

- 2 SGU - Managementsystem**

- 3 SCC - Zertifizierungsverfahren**

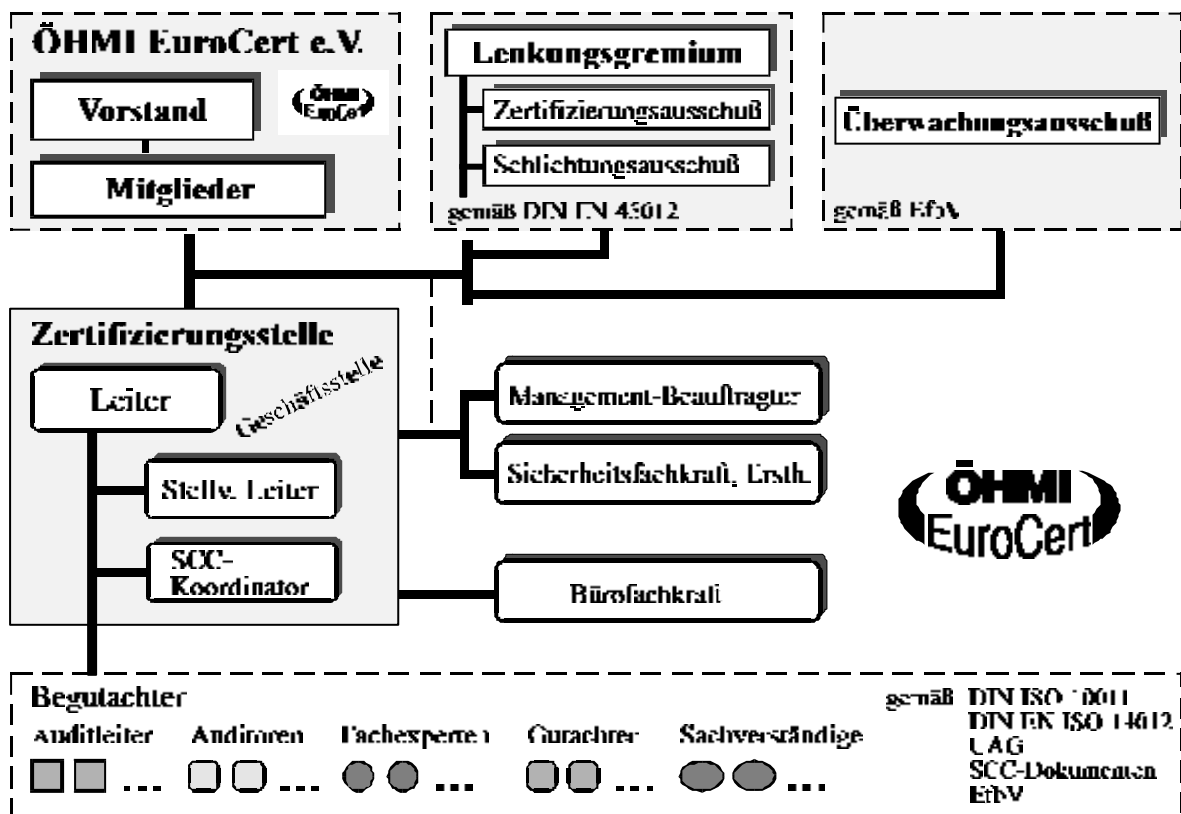
- 4 Nutzen**

- 5 Zusammenfassung**

Geschäftsfelder: Zertifizierung von

- ◆ QM-Systemen - DIN EN ISO 9001 ff. ...
- ◆ UM-Systemen - EG-Öko-Audit-VO, DIN EN ISO 14001 ...
- ◆ SGU-Systemen - SCC-Checkliste ...
- ◆ Efb - EfbV ...

Aufbauorganisation:



**ÖHMI EuroCert e.V. -
Geschäftsfelder, Aufbauorg.**

Abb.: SCC-02
Stand: 07.99

Ablauforganisation:

- ◆ Regelwerke:
 - ◆ MHB, VA's, AA's, SB's, FB's, ...
 - ◆ ZSB
 - ◆ Ordnungen der Gremien

geben Gewähr neutraler, vertrauensbildender und kompetenter Begutachtung der Zertifizierbarkeit

Zertifikate / Zeichen: (anerkannt)

- ◆ Bestätigung der erfolgreichen Zertifizierung
- ◆ Werbemittel ...

Kunden / Referenzen:

- ◆ Zertifizierung/Begutachtung: > 200 Unternehmen weltweit
- ◆ Unternehmen: 2 ... 3000 Mitarbeiter
- ◆ Unternehmen: 1 ... 40 Standorte
- ◆ Erfahrungen aus o.g. Zertifizierungsverfahren

Personal / Branchen:

- ◆ Einsatz: > 55 Begutachter
- ◆ Einsatz: > 14 Branchen (z.Z.)



ÖHMI EuroCert e.V. - Ablauforganisation ...

Abb.: SCC-03

Stand: 07.99

Trend zu schlanken Unternehmen

- ⇒ verstärkter Einsatz von Kontraktoren (Fremdfirmen)
- ⇒ ggf. gleichzeitiger Einsatz mehrerer Fremdfirmen
- ⇒ Einfluß auf Arbeitssicherheits-, Gesundheitsschutz- und Umweltschutz-Standard des Auftraggebers und der Kontraktoren
- ⇒ Schaffung und Prüfung/Auditierung der
 - S** - Sicherheits-
 - G** - Gesundheits-
 - U** - Umweltschutz-Managementsysteme
(ggf. mehrfach - durch verschiedene Auftraggeber)
- ⇒ Einheitliches akkreditiertes Zertifizierungssystem, namens
 - S** - Sicherheits-
 - C** - Zertifikat-
 - C** - Kontraktorenmit dem Ziel der Vermeidung von Mehrfachprüfungen, der Nivellierung von Anforderungen etc.
(seit 1996 auch in der BRD praktiziert)

SGU-Management:

Alle Tätigkeiten zur Festlegung der SGU-Politik und deren Verwirklichung durch entsprechende Instrumente

SGU-Managementsystem:

Aufbau- und Ablauforganisation, Mittel, Methoden zur Verwirklichung des SGU-Managements

Elemente SGU-Managementsystem (SCC-Checkliste):

- 1 SGU-Politik, Organisation, Engagement des Managements
- 2 Gefährdungsermittlung und -bewertung
- 3 Personalauswahl
- 4 Information und Ausbildung
- 5 SGU-Kommunikation
- 6 Regeln, Vorschriften, Projektsicherheitsplan
- 7 SGU-Inspektionen/Beobachtungen
- 8 Betriebliches Gesundheitswesen
- 9 Einkauf und Prüfung der Materialien, Geräte und Leistungen
- 10 Meldung, Registrierung und Untersuchung von Unfällen / Zwischenfällen und unsicheren Situationen



SGU - Managementsystem

Abb.: SCC-05

Stand: 07.99

1 SGU - Politik, Organisation, Engagement

1.1 Grundsatzklärung

1.2 SGU-Struktur

1.2.1 *SGU-Struktur, Aufgaben, Verantwortlichkeiten*

1.2.2 *Fachkraft für Arbeitssicherheit*

1.2.3 *Umweltschutzbeauftragter*

1.2.4 *Arbeitsmediziner**

1.3 Engagement des oberen und mittleren Managements

1.3.1 *SGU-Programm, -Inspektionen*

1.3.2 *SGU-Veranstaltungen*

1.4 Bewertung der Führungskräfte nach SGU-Kriterien

1.5 Aktionsplan

1.5.1 *SGU-Aktionsplan*

1.5.2 *Prüfung des SGU-Aktionsplanes*

6 Regeln, Vorschriften, Projektsicherheitsplan

6.1 Allgemeine und spezifische SGU-Vorschriften und -Betriebsanweisungen

6.2 Projektsicherheitspläne

Inhalte: *SGU-Organisation, Gefährdungsermittlung, PSA, Personalqualifikation, SGU-Unterweisungen, -Inspektionen, Berichterstattung von Ereignissen, Vorbereitung auf Not-situationen, Arbeitsmed. Vorsorgeuntersuchungen, Inventar-listen, Sozialräume, Abfallentsorgung, Umweltschutz*

6.3 Arbeitsbesprechungen zu Projektbeginn

6.3.1 *Richtlinien*

6.3.2 *Bekanntmachung von Regeln und Vorschriften*

6.3.3 *Einweisung von SUB*

6.4 Umweltschutz, Abfallentsorgung

6.5 Vorbereitung auf Notsituationen

6.5.1 *Schulung für Ersthelfer*

6.5.2 *Schulung im Umgang mit Feuer*

6.5.3 *Bereitstellung der erf. technischen Mittel*

Dokument - Nr.	Bezeichnung
002a	Verfahren zur Zertifizierung eines SGU-Management-systems
003a	SCC-Checkliste
004a	Leitfaden für das Audit von SGU-Management-systemen; Auditdurchführung und Qualifikationskriterien für SCC-Auditoren
005	Kriterien für Zertifizierungsstellen, die SGU-Management-systeme zertifizieren
012	Durchführungsanweisung 02 - Mindestzeitauf-wand für die Durchführung von SCC-Audits
013	Durchführungsanweisung 03 - Niederlassungs-regelung
014	Durchführungsanweisung 04 - Sonderregelung: Zertifizierungsbedingung Unfallzahlen



SCC - Regelwerk (Auszug, 02.99)

Abb.: SCC-08

Stand: 07.99

SCC-Zertifizierungsbedingungen

Zertifizierungsfähige Kreise sind:
- unternehmerische Einheiten, wie GmbH, KG, Niederlassungen, Org.-Einheiten (Leitungsfunktionen, ...)

Grundlage:
SCC-Checkliste
SCP-Checkliste

Positive Fragebewertung nur, wenn Frage zu 100% erfüllt ist

Arten der Zertifizierung

SCC*

- Unternehmen \leq 35 MA

- 19/20 Pflichtfragen müssen zu 100% erfüllt sein

Unfallhäufigkeit UH \leq 50
$$UH = \frac{AUZ^* \cdot 10^6}{\text{gel. Arbeitsstunden}}$$
nach 3 Jahren UH \leq 40

SCC**

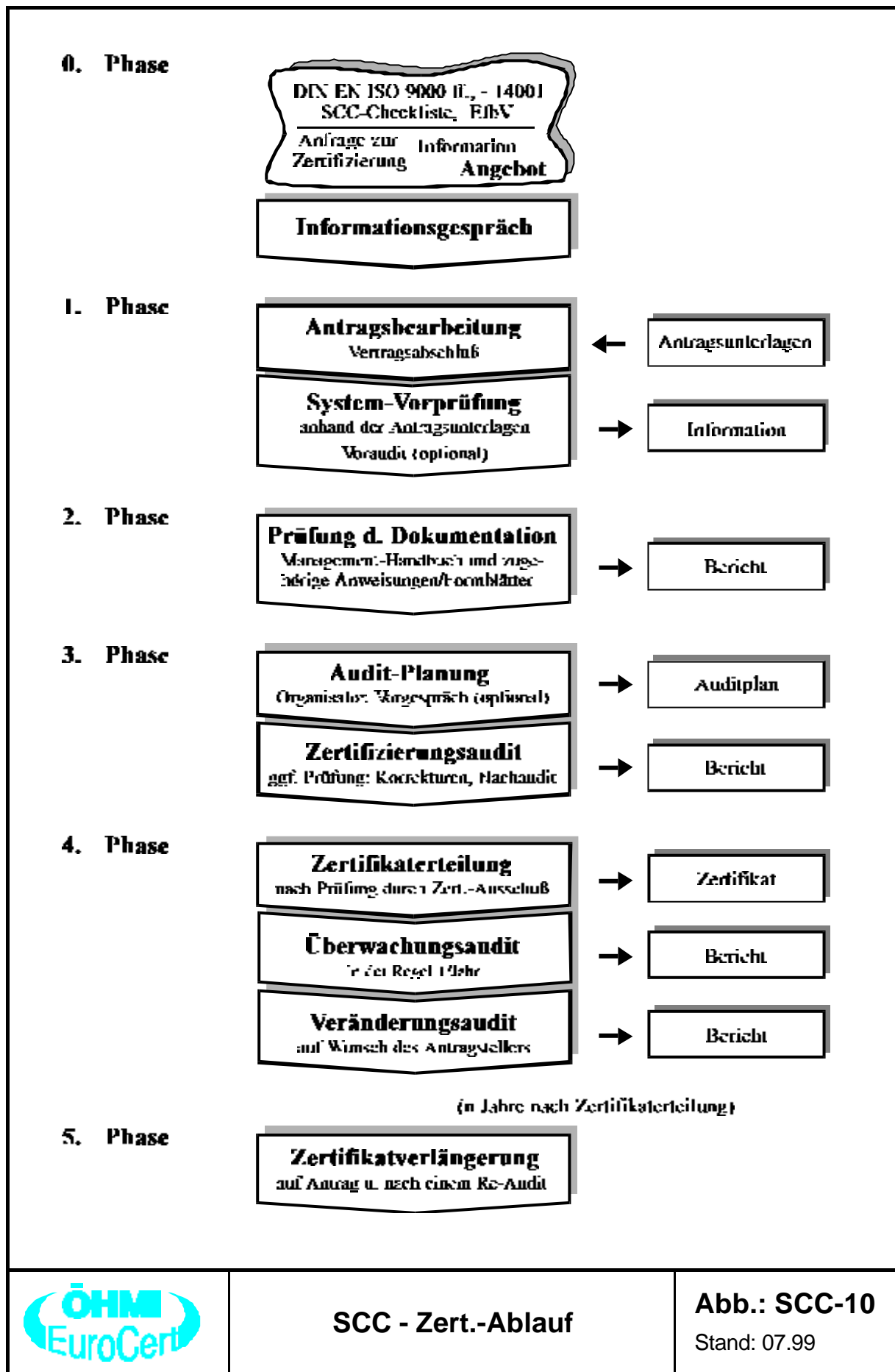
- Unternehmen $>$ 35 MA
- Unternehmen \leq 35 MA, jedoch SUB

- 27/28 Pflichtfragen müssen zu 100% erfüllt sein

Unfallhäufigkeit UH \leq 50
$$UH = \frac{AUZ^* \cdot 10^6}{\text{gel. Arbeitsstunden}}$$
nach 3 Jahren UH \leq 40

Prüfung aller Ergänzungsfragen
Mindestens 50 % der möglichen Punkte

SCP*



Merkmale	SGU-MS	SCC-Zert.
Beherrschte Bedingungen in Erfüllung der SGU-Anforderungen (Gesetze, VO's, TR, UVV's ...)	X	
Erfüllung externer Anforderungen	X	X
Förderung des SGU-Bewußtseins des Personals	X	X
Verbesserung der Rechtssicherheit für Unternehmer und Führungskräfte	X	X
Image-/Wettbewerbsvorteile / Ausschreibungsbedingungen		X
Ausführung von Arbeiten mit hohem Risikopotential durch umfassend geschultes Personal	X	
Reduzierung von direkten und indirekten Unfallkosten	X	
Einheitliches Verfahren zur Bewertung von Kontraktoren bezüglich SGU		X
Kostenreduzierung durch Vermeidung von Mehrfachauditierungen		X
Verminderung der Unfallgefahr durch den Kontraktor auf dem Werksgelände des AG	X	
Effizienzsteigerung bei der Abwicklung der Projekte	X	



SCC - Zertifizierung - Nutzen

Abb.: SCC-11

Stand: 07.99

- 1 **Externe Anforderungen** (Gesetze, VO's, ...) und **interne Anforderungen** (Prozeßmerkmale, SUB-Tätigkeiten ...) erfordern **wachsende SGU-Aktivitäten** sowohl der Auftraggeber als auch der AN (Kontraktoren)

- 2 Die systematische **Beherrschung der SGU-Anforderungen** gelingt KMU nur **durch ein** systematisches SGU-Management und ein einhergehendes **SGU-Managementsystem**

- 3 Die **SCC-/SCP-Checkliste ist ein Fragenkatalog zur** Hinterfragung/**Prüfung** der Umsetzung **von** maßgeblichen SGU-Aktivitäten / **SGU-Managementsystemen** in Unternehmen (insbesondere von DL, Werksauftragnehmern - Kontraktoren)

- 4 Die **SCC-Zertifizierung** - mit ihrer Aufbau- und Ablauforganisation -
 - ◆ dient der **Verifizierung der Umsetzung der SCC-/SCP-Checkliste** in Unternehmen

 - ◆ **gibt AG und AN (Kontraktoren) Sicherheit, daß relevante SGU-Anforderungen Beachtung und Umsetzung finden und AN eine positive SGU-Entwicklung anstreben**